

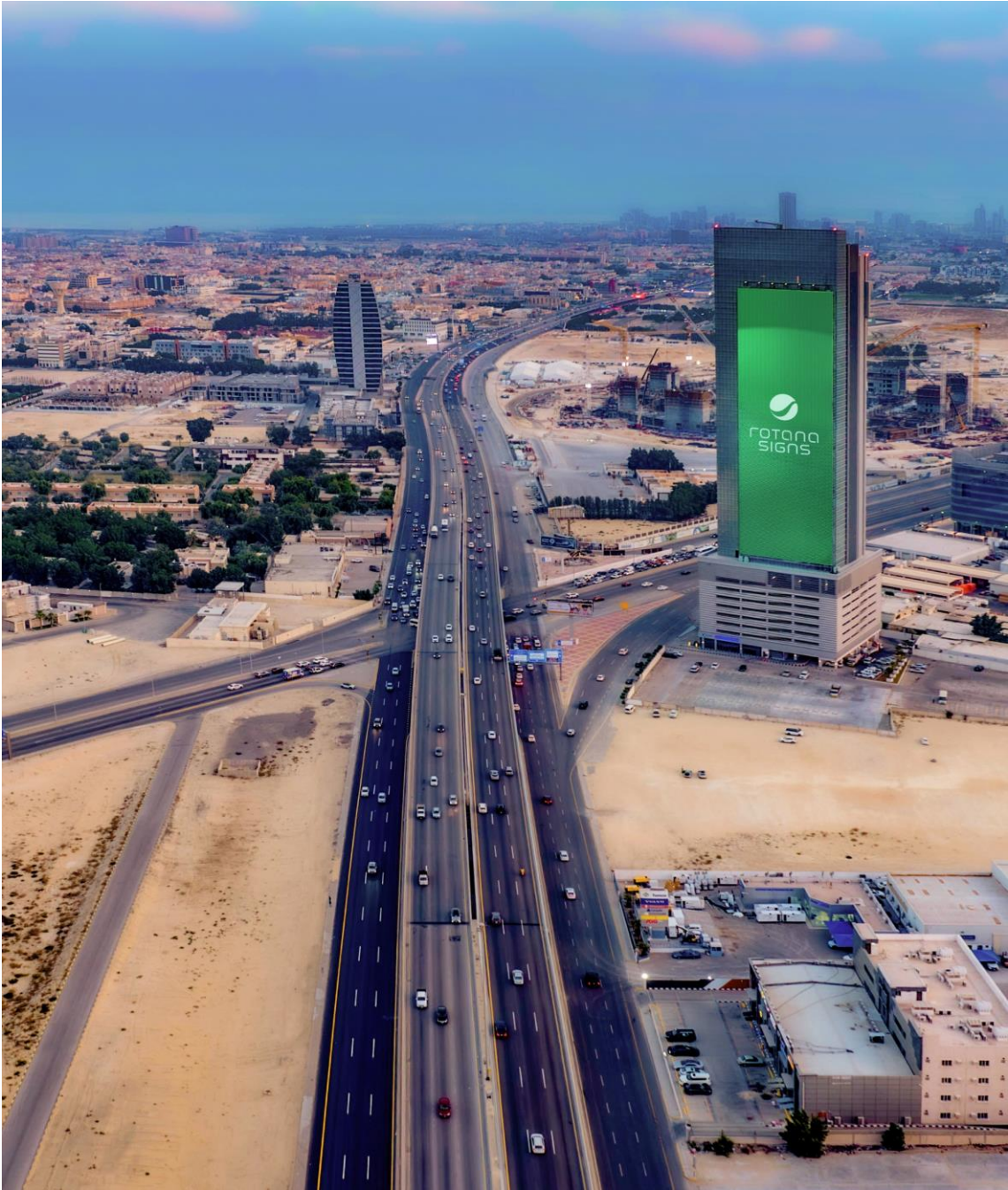
روتانا ساينز

برج عبدالكريم

معاينة

برج العبد الكريم

طريق الملك فهد، القشلة، الظهران



الواجهات:	1	البعد الإجمالي:	30 مترًا × 90 مترًا
التركيب:	الواجهة الشمالية	المساحة الإجمالية:	2700 متر مربع
الاتجاه:	أفقية	الخريطة:	اضغط هنا

حول

يُعد برج العبدالكريم، بارتفاعه الذي يبلغ 150 مترًا و41 طابقًا، أطول برج تجاري في المنطقة الشرقية. يقع في الطرف الشمالي الشرقي من الظهران، بالقرب من منطقة القشلة، وتحديدًا عند تقاطع طريق الملك فهد مع طريق الملك سعود، أحد الشرايين الحيوية في نطاق مدن الدمام الكبرى.

ويتميّز البرج باحتضانه لإحدى أكبر الشاشات الرقمية في المنطقة الشرقية على واجهته الشمالية، ما يمنح العلامات التجارية ظهورًا استثنائيًا أمام حركة المرور المتجهة جنوبًا نحو الخبر، وغربيًا عبر طريق الملك سعود.

تبرز أهمية الموقع أيضًا لوقوعه على طريق الملك فهد، الذي يُعد المحور الداخلي الأهم في المنطقة، ويربط بين مدن الدمام والظهران والخبر بشكل مباشر.

المناطق المحيطة

برج العبدالكريم

شمال الواجهة | ضمن ٩٠٠ متر

- مستشفى جاما
- مجموعة عبدالله فؤاد
- وكالة وصيانة سيارات الجزيرة
- صالة عرض مازدا
- وكالة Basic للسيارات وغيرها

المنطقة المحيطة

- وكالة Cherry للسيارات
- وكالة Harley Davidson للدراجات
- فندق كمبينسكي العثمان
- عدة أبراج تجارية تجذب جمهوراً كبيراً

الجهات الحكومية

- برج غرفة الشرقية
- غرفة التجارة والصناعة بالمنطقة الشرقية
- وزارة الخارجية

شرق الواجهة | الحيّ السكني

يتميز الجزء الشرقي من البرج بطابع سكني في الدمام ويشمل:

- حي الصفاء
- حي الحُسام

وتتمثل هذه الأحياء بمجمعات سكنية ومناطق سكنية ومدارس متنوعة.

المؤسسات التعليمية

تضم المنطقة عدداً من المؤسسات التعليمية المرموقة، مثل:

- كلية محمد المانع للعلوم الطبية
- المدرسة الهندية الدولية
- مدرسة الفرسان الدولية
- مدرسة الحُسام-أوربت الدولية
- كلية التصميم
- المعهد التقني للدراسات البحرية

- الرؤية المثلى
- الرؤية العامة
- الرؤية الجزئية

برج العبد الكريم

طريق الملك فهد، القشلة، الظهران

Location Map: [Click Here](#)



شکراً لکم